

IMPORTANTE: se utilizzate un navigatore satellitare impostate il percorso che passa da FENESTRELLE (TO) per PRACATINAT e non direttamente PRACATINAT altrimenti rischiate di fare un tratto di strada sterrata.

Per chi arriva da Milano (A4):

Arrivato al casello di RONDISSONE prosegui dritto



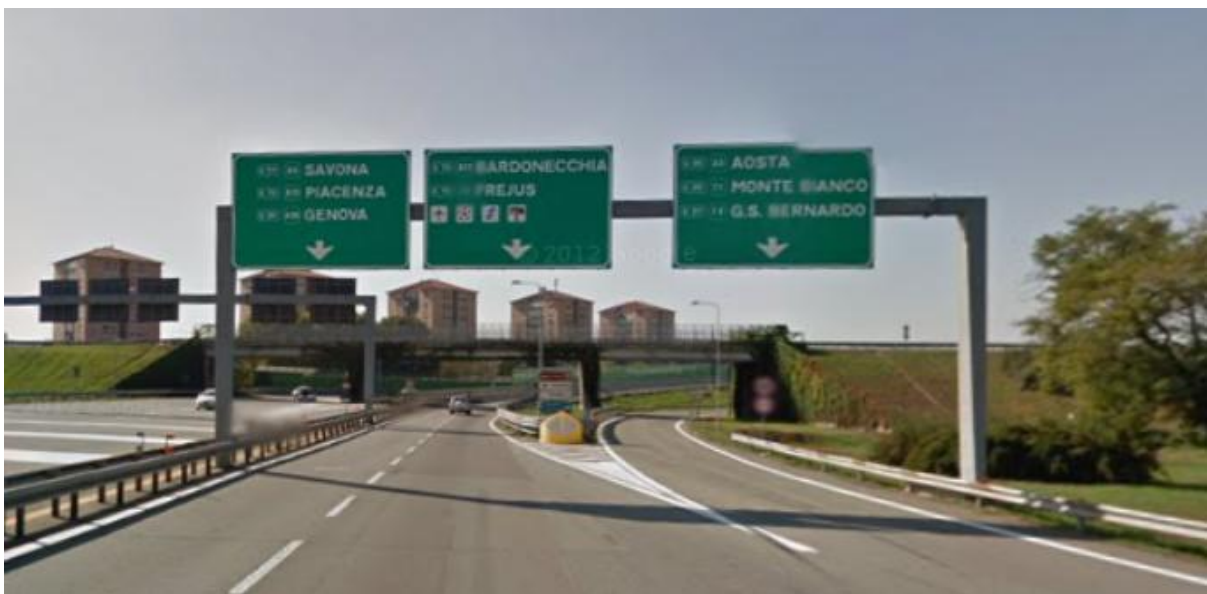
Passato il casello di SETTIMO TORINESE prendi l'uscita per la tangenziale in direzione BARDONECCHIA / PIACENZA / GENOVA / SAVONA





Incontrerai il casello di pagamento per entrare in tangenziale di Torino

Dopo il casello continua in direzione BARDONECCHIA / SAVONA / PIACENZA / GENOVA



Continua sulla tangenziale (E70) passando una serie di uscite e dopo aver superato l'uscita SITO prendi l'uscita in direzione di PINEROLO



Entri nella A55...



L'autostrada sfocia nella SR23



Prendi lo svincolo per SESTRIERE / VAL CHISONE

Continui per la SR23 e attraversare 2 rotonde

Alla terza rotonda prendi la terza uscita in direzione SESTRIERE (SP166 dir2)



Attraversi 3 rotonde

Alla quarta rotonda imbocca la 2° uscita per la SS23 sempre seguendo SESTRIERE



ATTENZIONE: arrivato all'altezza del rilevatore di velocità in figura rallenta perchè dopo circa 50 metri c'è uno svincolo a gomito pericoloso



Lo svincolo indica proprio la direzione PRACATINAT che (naturalmente) devi seguire



Procedi quindi facendo una serie di tornanti finchè arrivi a PRACATINAT



...arrivato!